



# SAP<sub>型</sub> 自动控制 喷枪站



上海嘉怡环保设备工程有限公司  
Shanghai TGE Environment Equipment & Engineering Co.,Ltd.

## 概述



SAP型自动控制喷枪站为一体化结构，多种可选择喷枪配置射程分布广，喷枪摆动通过电机直接驱动；采用O/I+PLC进行自动控制，可现场控制和远程遥控；不锈钢保温箱体配电加热器，满足冬季低温运行要求；控制箱体适应恶劣的多粉尘环境工况。

## 工艺特色

喷枪射程范围选择性大，高强度铝合金结构，防腐性能好。

电动阀自动控制喷枪的运行。

采用减速电机直接驱动喷枪摆动，结构简单，体积小巧，使用寿命长，维护方便。

自动泄水阀系统保证停机时排空喷枪内积水，防止内部冬季结冰损坏。

独立的完善的自动程序化控制系统采用高品质的O/I控制元件，可现场和遥控喷枪站运行。

箱体为不锈钢构件，内部保温和自动控制的加热系统，可保证喷枪低温下也能正常运行，加热器为PTC材质，当温度达到50℃后，加热器自动进入小电流运行状态,即可有效避免发热元件的烧毁，又能达到节能的效果，使用寿命长。

控制箱保护等级为IP65，在恶劣的粉尘条件下保证正常运行；

现场箱内运行温度显示和控制，并可远传显示和控制。

## 主要技术参数:

喷枪摆动范围：360°可调；

运行温度：-25 ~ 55℃；

控制箱保护等级：IP65

通讯接口：九针Sub-D、普通端子

通讯方式：总线协议（interbus、profibus、controlnet）

通讯距离：通讯电缆—4.8km（profibus）、16km（interbus）

光缆—20-50km

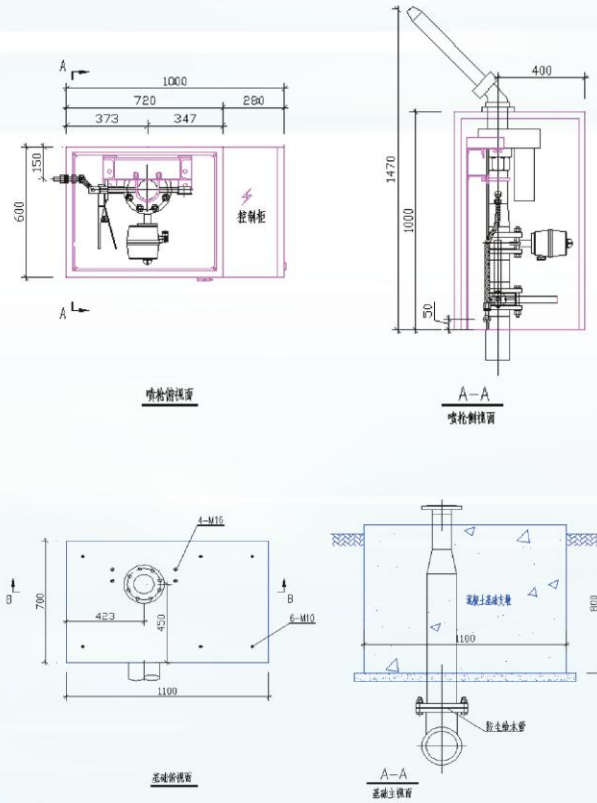
上海嘉怡环保设备工程有限公司

Shanghai TGE Environment Equipment & Engineering Co.,Ltd.

型号	SAP-1	SAP-2	SAP-3
仰角 (°)	30	45、03	45、40
喷嘴孔径(mm)	10-16	16-21	22-30
射程范围(m)	20-36.5	33-49.0	41.5-56.8
射高(m)	8-14	14-22	16.5-23
工作压力(MPa)	0.25-0.5	0.4-0.8	0.5-1.0
流量范围(m <sup>3</sup> /h)	7.0-24	24-54	60-120
连接方式	法兰DN40 PN1.0	法兰DN80 PN1.0	法兰DN100 PN1.6
装机功率(w)	250	270	300
电压 (V)	220	220	220
尺寸 (mm)			

I/O

总线模块只能输送信号，不具备自动控制功能，要实现自动控制需要和PLC或者工控机配套使用。



上海嘉怡环保设备工程有限公司  
Shanghai TGE Environment Equipment & Engineering Co.,Ltd.



上海嘉怡环保设备工程有限公司

上海市浦东南路1088号中融大厦1408室

邮编: 200120

电话: 021-58353181, 58353182

传真: 021-58353183

<http://www.shanghai-envir.com>

[envir@shanghai-envir.com](mailto:envir@shanghai-envir.com)

Shanghai TGE Environment Equipment & Engineering Co.,Ltd.

Room 1408, Zhongrong Building, No.1088

Pudong(S) Rd., Shanghai. 200120

Tel: 86-21-58353181, 58353182

Fax: 86-21-58353183

<http://www.shanghai-envir.com>

[envir@shanghai-envir.com](mailto:envir@shanghai-envir.com)